

วิธีปฏิบัติในการเข้าร่วมประชุมผ่านสื่ออิเล็กทรอนิกส์ Inventech Connect

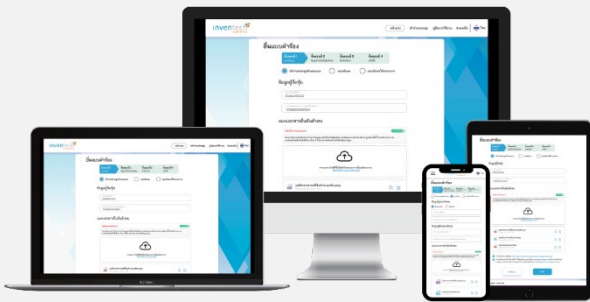
ประชุมผู้ถือหุ้นร่วมระหว่างผู้ถือหุ้นของบริษัท บ้านปู จำกัด (มหาชน) ๕

และผู้ถือหุ้นของบริษัท บ้านปู เพาเวอร์ จำกัด (มหาชน) วันที่ 21 กรกฎาคม 2569

ขั้นตอนการยื่นแบบคำร้องเข้าร่วมประชุมผ่านสื่ออิเล็กทรอนิกส์

1. ยื่นแบบคำร้องเข้าร่วมประชุมผ่าน Web browser ให้เข้าไปที่ https://app.inventech.co.th/JOINTMEETING_REO/

หรือสแกน QR Code นี้ เพื่อเข้าสู่ระบบ



**** หากต้องการรวมบัญชีผู้ใช้ให้ทำรายการ ด้วยอีเมลและเบอร์โทรศัพท์เดียวกัน ****


และดำเนินการตามขั้นตอนดังภาพ


1. คลิกลิงก์ URL หรือสแกน QR Code จากหนังสือเชิญประชุม
2. เลือกประเภทในการยื่นแบบคำร้อง เพื่อทำรายการ 4 ขั้นตอน ดังนี้
 - ขั้นตอนที่ 1 กรอกข้อมูล ข้อมูลผู้ถือหุ้น
 - ขั้นตอนที่ 2 กรอกข้อมูลสำหรับยืนยันตัวตนผู้ถือหุ้น
 - ขั้นตอนที่ 3 ยืนยันตัวตนผ่าน OTP
 - ขั้นตอนที่ 4 ทำรายการสำเร็จ ระบบจะแสดงข้อมูลผู้ถือหุ้นอีกครั้งเพื่อตรวจสอบความถูกต้องของข้อมูล
3. รออีเมลจากเจ้าหน้าที่แจ้งรายละเอียดข้อมูลการประชุม และรหัสผ่านเข้าใช้งาน


2. สำหรับผู้ถือหุ้นที่ประสงค์จะเข้าร่วมประชุมด้วยตนเอง หรือโดยผู้รับมอบฉันทะที่ไม่ใช่กรรมการบริษัทผ่านสื่ออิเล็กทรอนิกส์ ระบบลงทะเบียนยื่นแบบคำร้องจะเปิดให้ดำเนินการตั้งแต่วันที่ 10 กรกฎาคม 2569 เวลา 08:30 น. โดยระบบจะปิดการลงทะเบียนวันที่ 21 กรกฎาคม 2569 เมื่อจบการประชุม

3. ระบบประชุมผ่านสื่ออิเล็กทรอนิกส์จะเปิดให้เข้าระบบได้ในวันที่ 21 กรกฎาคม 2569 เวลา 11:30 น. (ก่อนเปิดประชุม 2 ชั่วโมง) โดยผู้ถือหุ้นหรือผู้รับมอบฉันทะใช้ Username และ Password ที่ได้รับและปฏิบัติตามคู่มือการใช้งานในระบบ

หากพบปัญหาในการใช้งาน สามารถติดต่อ Inventech Call Center

 02-460-9225

 @inventechconnect

 ให้บริการระหว่างวันที่ ให้บริการระหว่างวันที่ 10 – 21 กรกฎาคม 2569 เวลา 08.30 – 17.30 น.
(เฉพาะวันทำการ ไม่รวมวันหยุดราชการและวันหยุดนักขัตฤกษ์)



แจ้งปัญหาการใช้งาน
@inventechconnect

* สแกนเพื่อรับชมถ่ายทอดสดการประชุม



เอกสารแนบเพิ่มเติมเพื่อยืนยันสิทธิเข้าร่วมประชุมผู้ถือหุ้น ผ่านสื่ออิเล็กทรอนิกส์และการมอบฉันทะ

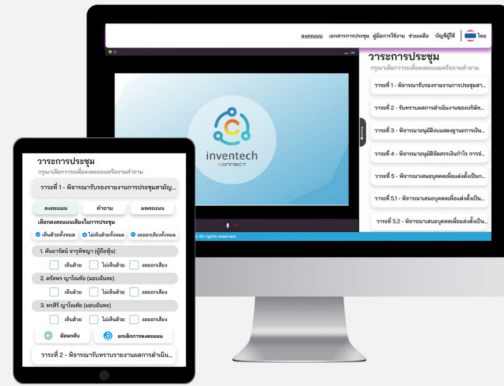
ผู้ถือหุ้นหรือผู้รับมอบฉันทะมีความประสงค์เข้าร่วมการประชุมฯ เอกสารแนบเพิ่มเติมเพื่อยืนยันสิทธิเข้าร่วมประชุมในรูปแบบ E-Meeting มีดังนี้

- กรณีผู้ถือหุ้นที่เป็นบุคคลธรรมดาเข้าประชุมฯ E-Meeting ด้วยตนเอง
 - 1) สำเนา “เอกสารแสดงตัวตน”¹ ของผู้ถือหุ้นพร้อมลงลายมือชื่อรับรองสำเนา
- กรณีผู้ถือหุ้นที่เป็นบุคคลธรรมดา มอบฉันทะ ให้ผู้รับมอบฉันทะเข้าประชุมฯ E-Meeting
 - 1) สำเนา “เอกสารแสดงตัวตน” ของผู้ถือหุ้นพร้อมลงลายมือชื่อรับรองสำเนา
 - 2) สำเนา “เอกสารแสดงตัวตน” ของผู้รับมอบฉันทะพร้อมลงลายมือชื่อรับรองสำเนา
 - 3) หนังสือมอบอำนาจตามแบบที่แนบมาพร้อมหนังสือเชิญประชุมซึ่งได้กรอกข้อความถูกต้องครบถ้วน และลงลายมือชื่อผู้มอบฉันทะและผู้รับฉันทะ
- กรณีผู้ถือหุ้นที่เป็น นิติบุคคล ให้ผู้แทนของผู้ถือหุ้นตามหนังสือรับรองบริษัทเข้าประชุม
 - 1) สำเนา “เอกสารแสดงตัวตน” ของผู้แทนบริษัทตามหนังสือรับรองบริษัท พร้อมลงลายมือชื่อรับรองสำเนา
 - 2) สำเนาภาพถ่ายหนังสือรับรองการจดทะเบียนนิติบุคคลของผู้ถือหุ้น (หนังสือรับรองอายุไม่เกิน 1 ปี) ซึ่งรับรองสำเนาถูกต้องโดยผู้แทนนิติบุคคล และมีข้อความแสดงให้เห็นว่าผู้แทนผู้เข้าร่วมประชุมมีอำนาจกระทำการแทน
- กรณีผู้ถือหุ้นที่เป็น นิติบุคคลมอบฉันทะ ให้ผู้รับมอบฉันทะเข้าประชุม
 - 1) หนังสือมอบอำนาจตามแบบที่แนบมาพร้อมหนังสือเชิญประชุมซึ่งได้กรอกข้อความถูกต้องครบถ้วน และลงลายมือชื่อผู้มอบอำนาจและผู้รับมอบอำนาจ
 - 2) สำเนา “เอกสารแสดงตัวตน” ของผู้รับมอบฉันทะ พร้อมลงลายมือชื่อรับรองสำเนา
 - 3) สำเนาภาพถ่ายหนังสือรับรองการจดทะเบียนนิติบุคคล (หนังสือรับรองอายุไม่เกิน 1 ปี) ซึ่งรับรองสำเนาถูกต้องโดยผู้แทนนิติบุคคล และมีข้อความแสดงให้เห็นว่าผู้แทนนิติบุคคลซึ่งลงนามในหนังสือมอบอำนาจมีอำนาจกระทำการเช่นนั้น และสำเนาบัตรประชาชนของผู้แทนนิติบุคคลพร้อมลงนามรับรองสำเนาถูกต้องโดยผู้แทนนิติบุคคล
- ผู้ถือหุ้นซึ่งมิได้มีสัญชาติไทยหรือซึ่งเป็นนิติบุคคลที่จัดตั้งขึ้นตามกฎหมายต่างประเทศ ให้นำความในในรายละเอียดข้างต้น มาใช้บังคับโดยอนุโลมกับผู้ถือหุ้นหรือผู้เข้าร่วมประชุมซึ่งมิได้มีสัญชาติไทยหรือซึ่งเป็นนิติบุคคลที่จัดตั้งขึ้นตามกฎหมายต่างประเทศแล้วแต่กรณี ทั้งนี้ ภายใต้บังคับดังต่อไปนี้
 - 1) หนังสือรับรองการเป็นนิติบุคคลนั้นอาจจะเป็นเอกสารที่ออกโดยส่วนราชการของประเทศที่นิติบุคคลนั้นตั้งอยู่หรือโดยเจ้าหน้าที่ของนิติบุคคลนั้นก็ได้ (หนังสือรับรองอายุไม่เกิน 1 ปี) ทั้งนี้ จะต้องมียละเอียดเกี่ยวกับชื่อนิติบุคคลผู้มีอำนาจลงลายมือชื่อผูกพันนิติบุคคลและเงื่อนไขหรือข้อจำกัดอำนาจในการลงลายมือชื่อ ที่ตั้งสำนักงานใหญ่
 - 2) เอกสารที่มิได้มีต้นฉบับเป็นภาษาอังกฤษจะต้องจัดทำคำแปลภาษาอังกฤษแนบมาพร้อมด้วย และให้ผู้แทนนิติบุคคลนั้นรับรองความถูกต้องของคำแปล (ถ้ามี)

¹ “เอกสารแสดงตัวตน” ต้องเป็นเอกสารที่ส่วนราชการออกให้ซึ่งปรากฏรูปถ่ายและยังไม่หมดอายุ เช่น บัตรประจำตัวประชาชน บัตรประจำตัวข้าราชการ บัตรประจำตัวพนักงานรัฐวิสาหกิจ ใบขับขี่ หรือหนังสือเดินทาง หรือบัตรประจำตัวอย่างอื่นที่ออกโดยหน่วยงานราชการ

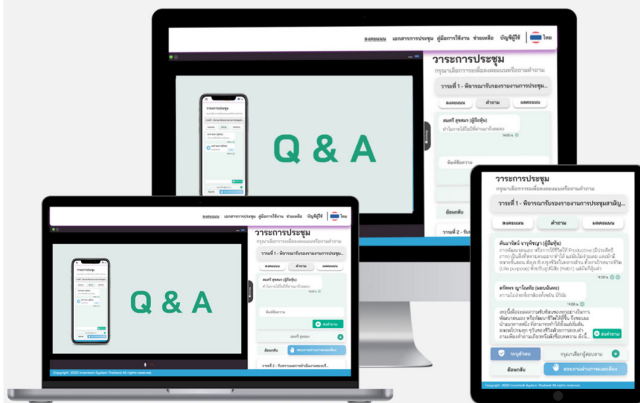
ขั้นตอนการลงทะเบียนเพื่อเข้าร่วมประชุม (e-Register) และขั้นตอนการลงคะแนนเสียง (e-Voting)

- 1 กรอกรหัสและรหัสผ่านที่ได้รับจากอีเมล หรือรหัส OTP
- 2 กดปุ่ม “ลงทะเบียน” โดยคะแนนเสียงจะถูกนับเป็นองค์ประชุม
- 3 กดปุ่ม “เข้าร่วมประชุม” จากนั้นกดปุ่ม “รับทราบ”
- 4 เลือกระเบียบวาระการประชุมที่บริษัทกำหนด
- 5 กดปุ่ม “ลงคะแนน”
- 6 เลือกลงคะแนนตามความประสงค์
- 7 ระบบจะแสดงผลการลงคะแนนเสียงล่าสุดที่ได้ทำการเลือก
ลงคะแนน



หากต้องการยกเลิกการลงคะแนนเสียงล่าสุด กรุณาคลิกปุ่ม “ยกเลิกการลงคะแนน” (ซึ่งหมายความว่า ผลคะแนนล่าสุดของท่านจะเท่ากับการไม่ออกเสียงลงคะแนน หรือผลคะแนนของท่านจะถูกนำไปรวมกับคะแนนเสียงที่การประชุมกำหนด) โดยท่านสามารถแก้ไขการออกเสียงลงคะแนนได้จนกว่าระบบจะปิดรับการลงคะแนนเสียงในวาระนั้นๆ

ขั้นตอนการถามคำถามผ่านระบบ Inventech Connect



- เลือกระเบียบวาระการประชุมที่บริษัทกำหนด
 - กดปุ่ม “คำถาม”
- 1 การสอบถามคำถาม
 - การพิมพ์คำถาม และกด “ส่งคำถาม”
 - 2 การถามผ่านภาพและเสียง
 - กดปุ่ม “สอบถามผ่านภาพและเสียง”
 - กดปุ่ม “ตกลง” เพื่อยืนยันการจองคิว
 - รอผู้ดำเนินการประชุมจัดลำดับคิวในการถามคำถาม ก่อนที่ท่านจะสามารถเปิดไมโครโฟนและกล้องต่อไป

คู่มือและวิดีโอการใช้งาน Inventech Connect



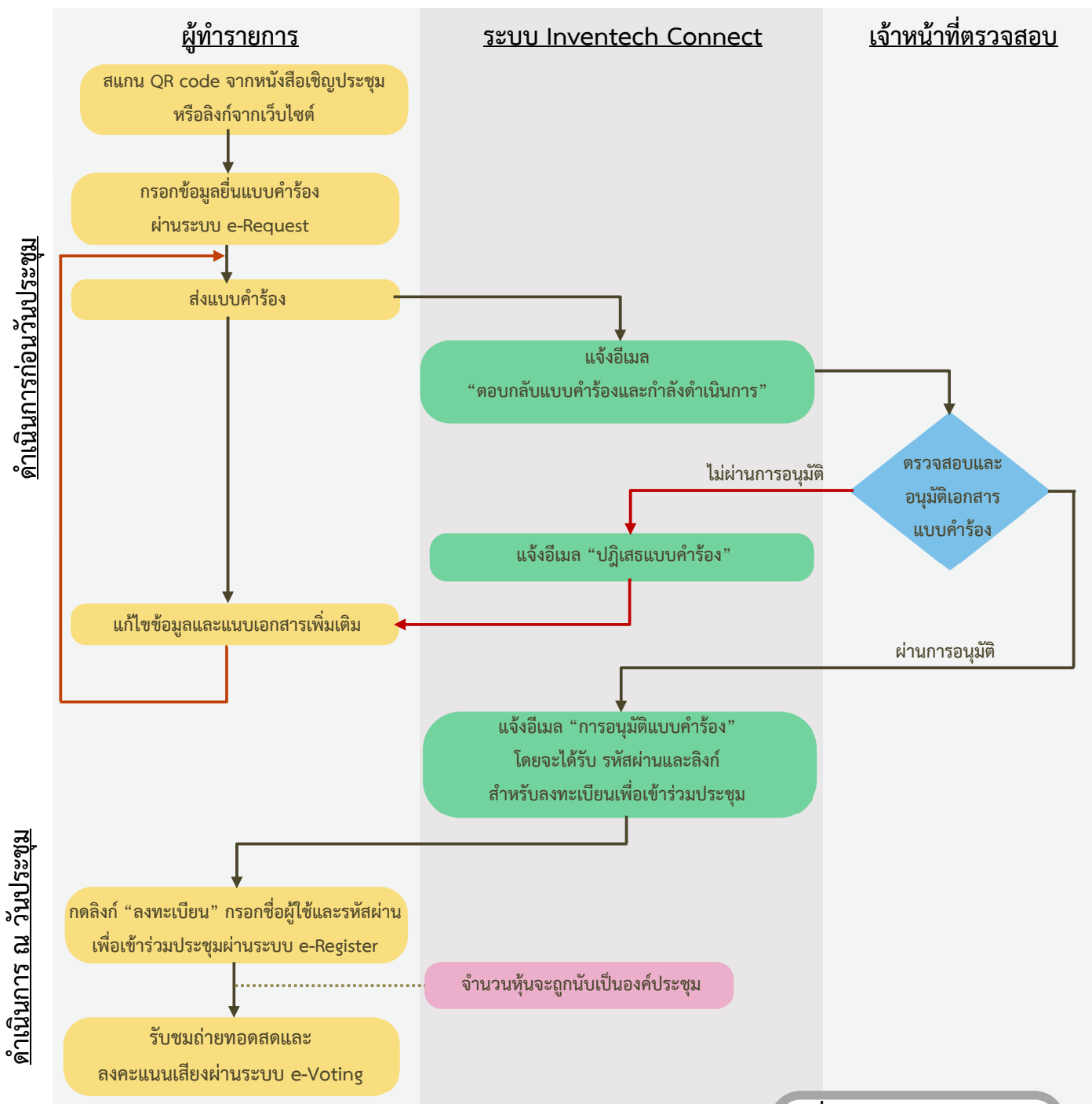
คู่มือและวิดีโอการใช้งานระบบ Inventech Connect

*หมายเหตุ การทำงานของระบบประชุมผ่านสื่ออิเล็กทรอนิกส์ และระบบ Inventech Connect ขึ้นอยู่กับระบบอินเทอร์เน็ตที่รองรับของผู้ใช้หรือผู้รับมอบฉันทะ รวมถึงอุปกรณ์ และ/หรือ โปรแกรมของอุปกรณ์ กรุณาใช้อุปกรณ์ และ/หรือโปรแกรมดังต่อไปนี้ในการใช้งานระบบ

1. ความเร็วของอินเทอร์เน็ตที่แนะนำ
 - High Definition Video: ควรมีความเร็วอินเทอร์เน็ตที่ 2.5 Mbps (ความเร็วอินเทอร์เน็ตที่แนะนำ)
 - High Quality Video: ควรมีความเร็วอินเทอร์เน็ตที่ 1.0 Mbps
 - Standard Quality Video: ควรมีความเร็วอินเทอร์เน็ตที่ 0.5 Mbps
2. อุปกรณ์ที่สามารถใช้งานได้
 - โทรศัพท์เคลื่อนที่/อุปกรณ์แท็บเล็ต ระบบปฏิบัติการ iOS หรือ Android
 - เครื่องคอมพิวเตอร์/เครื่องคอมพิวเตอร์โน้ตบุ๊ก ระบบปฏิบัติการ Windows หรือ Mac
3. อินเทอร์เน็ตเบราว์เซอร์ Chrome (เบราว์เซอร์ที่แนะนำ) / Safari / Microsoft Edge **** โดยระบบไม่รองรับ Internet Explorer**

*หมายเหตุ การทำงานของระบบประชุมผ่านสื่ออิเล็กทรอนิกส์ และระบบ Inventech Connect ขึ้นอยู่กับระบบอินเทอร์เน็ตที่รองรับ

ผังแสดงขั้นตอนการเข้าร่วมประชุมผ่านสื่ออิเล็กทรอนิกส์ (e-Meeting)



เงื่อนไขการใช้งานระบบ

กรณีรวมบัญชี / การเปลี่ยนบัญชี

กรณียื่นแบบคำร้องหลายรายการ โดยใช้อีเมลและเบอร์โทรศัพท์เดียวกัน ระบบจะรวมบัญชีผู้ใช้งานให้ หรือในกรณีที่ผู้ใช้งานมีมากกว่า 1 บัญชี สามารถกดปุ่ม "เปลี่ยนบัญชี" เพื่อเข้าใช้งานบัญชีอื่น โดยบัญชีก่อนหน้าจะยังถูกนับเป็นฐานในการประชุม

กรณีออกจากการประชุม

ผู้เข้าร่วมประชุมสามารถกดปุ่ม "ลงทะเบียนออกจากองค์ประชุม" คะแนนเสียงของท่าน จะถูกนำออกจากฐานคะแนนในทุกวาระที่ยังไม่ได้ดำเนินการ