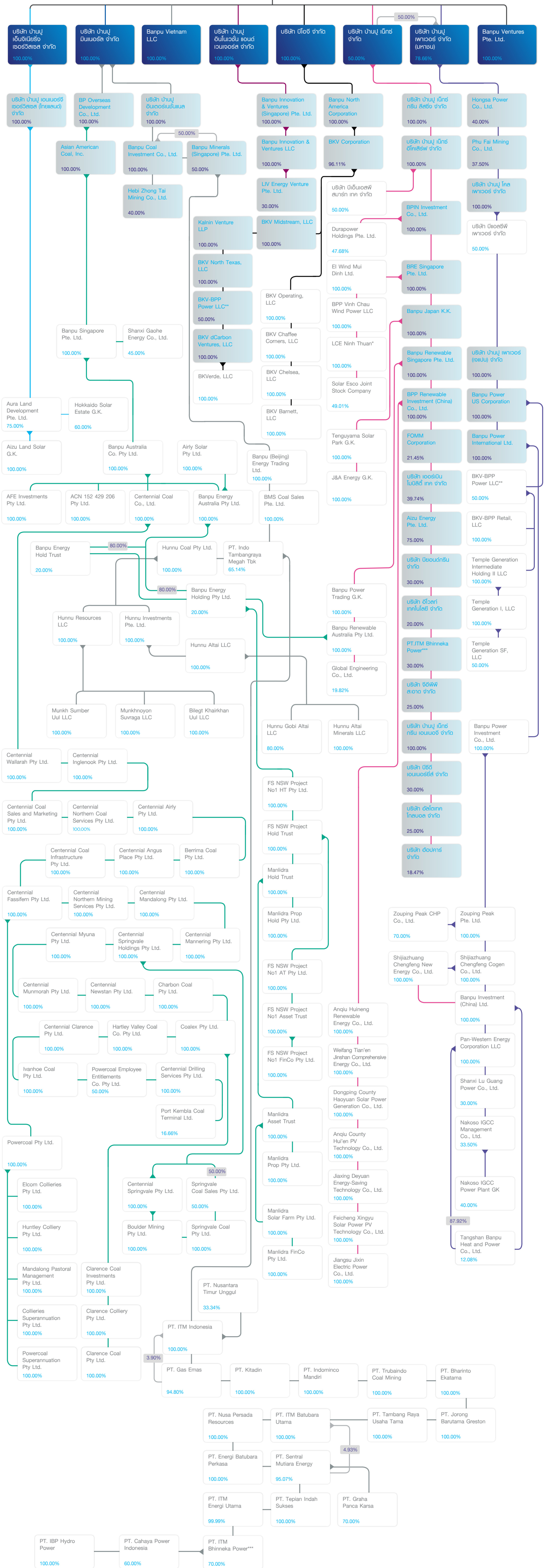


บริษัท บ้านปู จำกัด (มหาชน)



หมายเหตุ:

* LCE Ninh Thuan มีชื่อเดิมว่า Logici 16 Ninh Thuan Investment Renewable Energy Joint Stock Company

** BKV-BPP Power LLC
 • ร้อยละ: 50.00 ถือโดย BKV Corporation
 • ร้อยละ: 50.00 ถือโดย Banpu Power US Corporation

*** PT. ITM Bhinneka Power
 • ร้อยละ: 70.00 ถือโดย PT. Indo Tambangraya Megah Tbk
 • ร้อยละ: 30.00 ถือโดย บริษัท บ้านปู จำกัด